

О ПЕРЕДОВОМ ОПЫТЕ В ОБЛАСТИ ОХРАНЫ ТРУДА В АО «АВТОВАЗ»



14.07.2025

Категория - Д



АО «АВТОВАЗ» В ЦИФРАХ



ДАТА ОСНОВАНИЯ:

20 ИЮЛЯ 1966 ГОДА

ДАТА ВЫПУСКА ПЕРВОГО АВТОМОБИЛЯ:

19 АПРЕЛЯ 1970 ГОДА

ОСНОВНАЯ ПЛОЩАДКА:

ТОЛЬЯТТИ

ЧИСЛЕННОСТЬ ПЕРСОНАЛА:

БОЛЕЕ 35 000 ЧЕЛОВЕК

ПЛОЩАДЬ ОСНОВНОЙ ПЛОЩАДКИ:

БОЛЕЕ 600 ГЕКТАРОВ

ПРОИЗВОДСТВО ПОЛНОГО ЦИКЛА:

МЕТАЛЛУРГИЧЕСКИЕ ПРОИЗВОДСТВА

ПРЕССОВОЕ ПРОИЗВОДСТВО

ПРОИЗВОДСТВО ПЛАСТМАССОВЫХ
ИЗДЕЛИЙ

МЕХАННО-СБОРОЧНЫЕ ПРОИЗВОДСТВА

СВАРОЧНОЕ, ОКРАСОЧНОЕ И СБОРОЧНОЕ
ПРОИЗВОДСТВА

ПРОИЗВОДСТВО ЛОГИСТИКИ

ПРОИЗВОДСТВО РЕМОНТА И

ОБСЛУЖИВАНИЯ

ЭНЕРГЕТИЧЕСКОЕ ПРОИЗВОДСТВО

МОДЕЛЬНЫЙ РЯД АВТОМОБИЛЕЙ LADA

1 СБОРОЧНАЯ ЛИНИЯ

LADA VESTA
LADA AURA



2 СБОРОЧНАЯ ЛИНИЯ

NIVA LEGEND
NIVA TRAVEL



3 СБОРОЧНАЯ ЛИНИЯ

LADA GRANTA
LADA ISKRA



ИЖЕВСК

LADA LARGUS
LADA E-LARGUS



ЛАДА СПОРТ ВИС-АВТО

СПОРТИВНЫЕ
СПЕЦИАЛЬНЫЕ
ВЕРСИИ



КЛЮЧЕВЫЕ АКТИВНОСТИ ПО ОТ В АО «АВТОВАЗ»

- 1. СИСТЕМА КЛЮЧЕВЫХ ПОКАЗАТЕЛЕЙ ПО ОХРАНЕ ТРУДА**
(КПБ, 10 ОСНОВНЫХ ПРАВИЛ % СООТВЕТСТВИЯ, ЭФФЕКТИВНОСТЬ МНОГОСТУПЕНЧАТОГО КОНТРОЛЯ, ПРИМЕНЕНИЕ ПРОЦЕДУРЫ ЛОТО, СНИЖЕНИЕ УРОВНЯ РИСКА)
- 2. 10 ОСНОВНЫХ ПРАВИЛ ПО ОХРАНЕ ТРУДА**
- 3. ПРАКТИЧЕСКИЕ ШКОЛЫ ПО 10 ОСНОВНЫМ ПРАВИЛАМ И В ПОИСКАХ БЕЗОПАСНОСТИ**
- 4. КОНТРОЛЬ СОСТОЯНИЯ ОХРАНЫ ТРУДА – СТУПЕНЧАТЫЙ КОНТРОЛЬ**
- 5. МОДЕРНИЗАЦИЯ СИСТЕМ БЕЗОПАСНОСТИ НА ОБОРУДОВАНИИ НА ОСНОВАНИИ ПРОВЕРКИ ПО ЧЕК-ЛИСТУ СООТВЕТСТВИЯ ТРЕБОВАНИЯМ**
- 6. ВНЕДРЕНИЕ ПРОЦЕДУРЫ ОТКЛЮЧЕНИЯ, БЛОКИРОВКИ И ЗАПИРАНИЯ ИСТОЧНИКОВ ЭНЕРГИИ (ЛОТО)**
- 7. МОДЕРНИЗАЦИЯ СИСТЕМ БЕЗОПАСНОСТИ (КОЛЛЕКТИВНОЙ И ИНДИВИДУАЛЬНОЙ) ПРИ ВЫПОЛНЕНИИ РАБОТ НА ВЫСОТЕ**

10 ОСНОВНЫХ ПРАВИЛ ПО ОХРАНЕ ТРУДА В АО «АВТОВАЗ»

10 ОСНОВНЫХ ПРАВИЛ ПО ОХРАНЕ ТРУДА

10 ОСНОВНЫХ ПРАВИЛ ПО ОХРАНЕ ТРУДА

1 ОБУЧЕНИЕ, КОМПЕТЕНТНОСТЬ И ОСВЕДОМЛЕННОСТЬ



ПОВЫШЬ ЗНАНИЯ, КОМПЕТЕНТНОСТЬ И ОСВЕДОМЛЕННОСТЬ ПО ОХРАНЕ ТРУДА. ДЕЙСТВУЙ СОВМЕСТНО С СОСЛУЖИВЦАМИ В ОПАСНЫХ СИТУАЦИЯХ.

ВЕРНИСЬ ДОМОМ ЖИВЫМ

10 ОСНОВНЫХ ПРАВИЛ ПО ОХРАНЕ ТРУДА

2 КУЛЬТУРА БЕЗОПАСНОСТИ



ОСОБЕННОЕ ВНИМАНИЕ К СВОЕЙ БЕЗОПАСНОСТИ И БЕЗОПАСНОСТИ ОКРУЖАЮЩИХ ЛЮДЕЙ ЗАКЛЮЖАЕТСЯ В КУЛЬТУРУ БЕЗОПАСНОЙ РАБОТЫ.

ВЕРНИСЬ ДОМОМ ЖИВЫМ

10 ОСНОВНЫХ ПРАВИЛ ПО ОХРАНЕ ТРУДА

3 КУЛЬТУРА ПРОИЗВОДСТВА



ПОРЯДОК, ЧИСТОТА И АККУРАТНОСТЬ НА РАБОЧИХ МЕСТАХ ПОВЫШАЮТ ОДОБРОЖЕНИЕ РАБОТЫ.

ВЕРНИСЬ ДОМОМ ЖИВЫМ

10 ОСНОВНЫХ ПРАВИЛ ПО ОХРАНЕ ТРУДА

4 СИСТЕМЫ БЕЗОПАСНОСТИ ОБОРУДОВАНИЯ



МОДЕРНИЗАЦИЯ И РАБОТА С СИСТЕМАМИ БЕЗОПАСНОСТИ ПОМОГАЕТ ПОВЫСИТЬ УРОВЕНЬ ЗАЩИЩЕННОСТИ СОУДОЖИВЦЕВ.

ВЕРНИСЬ ДОМОМ ЖИВЫМ

10 ОСНОВНЫХ ПРАВИЛ ПО ОХРАНЕ ТРУДА

5 РАБОТЫ В ОПАСНОЙ ЗОНЕ ОБОРУДОВАНИЯ



ИСПОЛЬЗОВАНИЕ СИСТЕМ ВЗАИМОУВЕДОМЛЕНИЯ И ЗАБЫВАНИЕ В ТОЧКАХ ОТКЛЮЧЕНИЯ ЭЛЕКТРИЧЕСКОГО ПИТАНИЯ ПОВЫШАЕТ ЛИЧНУЮ БЕЗОПАСНОСТЬ ПРИ РАБОТЕ В ОПАСНЫХ ЗОНАХ ОБОРУДОВАНИЯ.

ВЕРНИСЬ ДОМОМ ЖИВЫМ

10 ОСНОВНЫХ ПРАВИЛ ПО ОХРАНЕ ТРУДА

6 ПРЕДУПРЕЖДЕНИЕ ПАДЕНИЙ



ИСПОЛЬЗОВАНИЕ СОБЕСТВЕННЫХ ИНДИВИДУАЛЬНЫХ СРЕДСТВ ПРЕДУПРЕЖДЕНИЯ ПАДЕНИЙ, А ТАКЖЕ ИХ СЕРТИФИКАЦИОННЫЕ И КАЧЕСТВЕННЫЕ ПРОВЕРКИ ЗАКЛЮЧАЮТСЯ ПОД ВНИМАТЕЛЬНЫМ НАБЛЮДЕНИЕМ БЕЗОПАСНОСТИ ПРИ ВЫПОЛНЕНИИ РАБОТЫ НА ВЫСОТЕ.

ВЕРНИСЬ ДОМОМ ЖИВЫМ

10 ОСНОВНЫХ ПРАВИЛ ПО ОХРАНЕ ТРУДА

7 РАБОТЫ С ГРУЗОПОДЪЕМНЫМИ МЕХАНИЗМАМИ



УПРАВЛЕНИЕ ГРУЗОПОДЪЕМНЫМИ МЕХАНИЗМАМИ ТОЛЬКО ОБУЧЕННЫМИ ЛЮДЬМИ С УДОБНЫМИ ИЛИ ТОВАРИЩАМИ ГРУЗОПОДЪЕМНИКАМИ. ПЕРСОНАЛЬНЫЕ ПОСРЕДСТВА ОБЪЕДИНЯЮТ ВЫСОКУЮ ТИПОВУЮ БЕЗОПАСНОСТЬ.

ВЕРНИСЬ ДОМОМ ЖИВЫМ

10 ОСНОВНЫХ ПРАВИЛ ПО ОХРАНЕ ТРУДА

8 ПЕШЕХОДЫ И ТРАНСПОРТ



ПРЕДУПРЕЖДЕНИЕ ТЕРРИТОРИИ ПРЕДУПРЕЖДЕНИЯ В КРИТИЧЕСКИ ОПАСНЫХ МЕСТАХ ДЛЯ ЭТОЙ РАБОТЫ, А ТАКЖЕ ДОСТУП К УПАВШИМ ТОВАРАМ ИЛИ ОБЪЕКТАМ ПОМОГАЕТ ПОВЫСИТЬ УРОВЕНЬ БЕЗОПАСНОСТИ РАБОТЫ.

ВЕРНИСЬ ДОМОМ ЖИВЫМ

10 ОСНОВНЫХ ПРАВИЛ ПО ОХРАНЕ ТРУДА

9 РАБОТЫ ПОВЫШЕННОЙ ОПАСНОСТИ



ВЫПОЛНЕНИЕ РАБОТ ПОВЫШЕННОЙ ОПАСНОСТИ ВАЖНО СЕРТИФИЦИРОВАННЫМИ ПРОФЕССИОНАЛАМИ С ТОВАРИЩАМИ С НАДЛЕЖАЩИМИ ЗНАНИЯМИ И ТОВАРИЩАМИ ПОВЫШАЮТ БЕЗОПАСНОСТЬ РАБОТЫ.

ВЕРНИСЬ ДОМОМ ЖИВЫМ

10 ОСНОВНЫХ ПРАВИЛ ПО ОХРАНЕ ТРУДА

10 СРЕДСТВА ИНДИВИДУАЛЬНОЙ ЗАЩИТЫ



ПРИМЕНЕНИЕ СЕРТИФИЦИРОВАННЫХ СРЕДСТВ ИНДИВИДУАЛЬНОЙ ЗАЩИТЫ В СОПОТВЕТСТВИИ С ТРЕБОВАНИЯМИ ИНСТРУКЦИЙ ПРИ ВЫПОЛНЕНИИ РАБОТЫ ЗАКЛЮЧАЮТСЯ ПОД ВНИМАТЕЛЬНЫМ НАБЛЮДЕНИЕМ БЕЗОПАСНОСТИ.

ВЕРНИСЬ ДОМОМ ЖИВЫМ

10 ОСНОВНЫХ ПРАВИЛ ПО ОХРАНЕ ТРУДА

10

ОСНОВНЫХ ПРАВИЛ
ПО ОХРАНЕ ТРУДА

=

71

КРИТЕРИЙ ОЦЕНКИ

2

ВИДА КРИТЕРИЯ ОЦЕНКИ:
НАКОПИТЕЛЬНАЯ В ТЕЧЕНИЕ ПЕРИОДА
ВРЕМЕНИ/ ОЦЕНКА ВО ВРЕМЯ АУДИТА

от

0

до

5

ОЦЕНКА КАЖДОГО КРИТЕРИЯ

ЧЕК-ЛИСТ АУДИТОРА СООТВЕТСТВИЯ 10 ОСНОВНЫХ ПРАВИЛ ПО ОХРАНЕ ТРУДА

2 КУЛЬТУРА БЕЗОПАСНОСТИ					Критерий оценки						
№	Название критерия	Оценка (0-5)	Прим	Пер	Описание критерия	0	1	2	3	4	5
1	Все руководители, включая мастеров, прошли обучение по программе «Трансформация культуры безопасности»	3	1	0	Убедитесь, что все руководители, включая мастеров, прошли обучение по ТКБ (периодичность 1 раз в 3 года). Укажите оценку исходя из предложенных вариантов в таблице.	Никто не проходил обучение	менее 20% (по крайней мере один прошел)	от 21% до 50%	51% - 80%	более 81%, но не все	Все прошли обучение
2	Все руководители используют полученные знания на практике и демонстрируют приверженность вопросам охраны труда	2	1	1	Обратите внимание во время проведения аудита на то как руководители используют полученные знания на практике: не проходят мимо, проводят диалоги, активно участвуют в обсуждении вопросов по охране труда и принимают решения.	Не демонстрируют приверженности	менее чем в 20% небезопасных ситуаций есть реакция	от 21% до 50% небезопасных ситуаций есть реакция	51% - 80% небезопасных ситуаций есть реакция	более чем в 81%	Руководители проявляют приверженность во всех случаях
3	Каждый руководитель имеет план проведения диалогов по безопасности и проводит их в соответствии с планом	2	1	1	Убедитесь, что все руководители имеют планы по проведению диалогов по безопасности и строго ему следуют. Укажите оценку исходя из предложенных вариантов в таблице.	Планы отсутствуют, либо не выполняются	менее 20% выполнения	от 21% до 50%	51% - 80%	более 81%, но не все	Все руководители имеют планы и строго им следуют
4	Многоступенчатый контроль. Процесс проведения многоступенчатого контроля функционирует на всех уровнях управления, что подтверждается соответствующими записями и документами.	3	1	1	Убедитесь, что процесс проведения многоступенчатого контроля функционирует на всех уровнях управления. Укажите оценку исходя из предложенных вариантов в таблице.	Процесс не функционирует	Процесс закреплен распорядительным документом, но он не функционирует	Процесс закреплен распорядительным документом, работа ведется только на 1 ступене контроля	Процесс закреплен распорядительным документом, работа ведется только на 1 и 2ой ступенях контроля	Процесс закреплен распорядительным документом, работа ведется только на 1, 2 и 3ей ступенях контроля	Процесс функционирует на всех ступенях контроля и уровнях управления
5	Многоступенчатый контроль. При проведении патрулей безопасности отклонения не выявляются, что подтверждает высокий уровень организации процесса многоступенчатого контроля.	3	1	1	Убедитесь, что процесс проведения многоступенчатого контроля эффективен*. Укажите оценку исходя из предложенных вариантов в таблице, где процент рассчитывается путем отношения* выявленных отклонений, которые находятся "под контролем" к выявленным отклонениям во время патруля.	Процесс эффективен менее чем на 10%	Процесс эффективен от 11% до 30%	Процесс эффективен от 31% до 50%	Процесс эффективен от 51% до 80%	Процесс эффективен от 81% до 99%	Процесс эффективен на 100%
6	Работники не появляются без средств индивидуальной защиты в помещениях и на открытых площадках, где требуется использование СИЗ.	4	1	1	Убедитесь, что работники не появляются без средств индивидуальной защиты в помещениях и на открытых площадках, где требуется использование СИЗ. Укажите оценку исходя из предложенных вариантов в таблице.	Более 10 человек в день появляются без СИЗ	От 7 до 9 человек в день появляются без СИЗ	От 4 до 6 человек в день появляются без СИЗ	Более 2 до 3 человек в день появляются без СИЗ	1 человек в день появляется без СИЗ	Без отклонений

АУДИТЫ СООТВЕТСТВИЯ 10 ОСНОВНЫХ ПРАВИЛ ПО ОХРАНЕ ТРУДА

С ПЕРИОДИЧНОСТЬЮ

1

**РАЗ В КВАРТАЛ ПРОВОДИТСЯ АУДИТ
ОДНОВРЕМЕННО ВО ВСЕХ ПОДРАЗДЕЛЕНИЯХ
ЗАВОДА СЛУЖБОЙ ПО ОХРАНЕ ТРУДА**

10

**ОСНОВНЫХ ПРАВИЛ ПО ОХРАНЕ ТРУДА ЯВЛЯЮТСЯ НЕОТЪЕМЛИМОЙ ЧАСТЬЮ
КОМПЛЕКСНОГО ПОКАЗАТЕЛЯ БЕЗОПАСНОСТИ**

**ПЕРЕДОВЫЕ МЕТОДЫ ОБУЧЕНИЯ
ПО ОХРАНЕ ТРУДА В
ПРАКТИЧЕСКИХ ШКОЛАХ
БЕЗОПАСНОСТИ:
«10 ОСНОВНЫХ ПРАВИЛ ПО ОХРАНЕ
ТРУДА»
И
«В ПОИСКАХ БЕЗОПАСНОСТИ»**

ПРАКТИЧЕСКИЕ ШКОЛЫ БЕЗОПАСНОСТИ

ШКОЛА ПО 10 ОСНОВНЫМ ПРАВИЛАМ



ШКОЛА «В ПОИСКАХ БЕЗОПАСНОСТИ»

ШКОЛА «В ПОИСКАХ БЕЗОПАСНОСТИ»

Новые школы открывают руководители, подчеркивая важность и свою вовлеченность в вопросы охраны труда.



Исполнительный вице-президент по производству
Рябов Михаил Сергеевич

Президент АО «АВТОВАЗ»
Соколов Максим Юрьевич

ШКОЛА БЕЗОПАСНОСТИ ПО 10 ОСНОВНЫМ ПРАВИЛАМ

Участок «Оборудование с реализованным ЛОТО»

Участок
«Грузоподъемные
механизмы»

Участок
«Предупреждение
падений»



Участок «Рабочее
место»

Участок «Пешеходы
и транспорт»

ШКОЛА БЕЗОПАСНОСТИ ПО 10 ОСНОВНЫМ ПРАВИЛАМ

Участок «Рабочее место»

Стандартная карта применения СИЗ на рабочем месте и работник, применяющий СИЗ в строгом соответствии с требованиями



Предохранительное устройство от падения подвесного инструмента



Места хранения инструмента и комплектующих промаркированы, всё находится на своих местах



ШКОЛА БЕЗОПАСНОСТИ ПО 10 ОСНОВНЫМ ПРАВИЛАМ

Участок «ЛОТО» - тренажеры для практического применения ЛОТО - ВИДЕО



Вход в зону работы робота через сервисную дверь

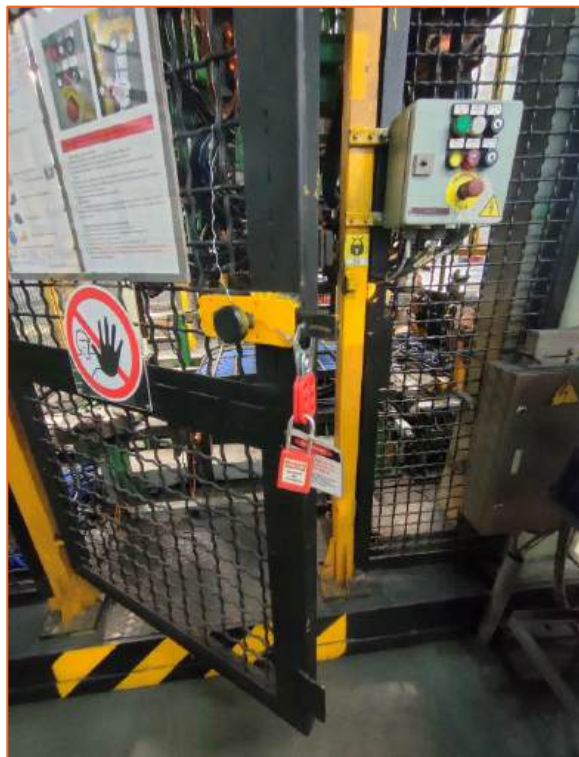


Остаточная энергия



Сброс остаточной энергии и блокировка

СИСТЕМА БЕЗОПАСНОСТИ МНОГОТОЧЕЧНОЙ СВАРОЧНОЙ МАШИНЫ



Сервисная дверь с контролируемым электронным доступом (2 шт)



Изготовлены и установлены защитные ограждения, датчики 4-го типа, лазер-сканеры, нанесена сигнальная разметка, реализована процедура LOTO.



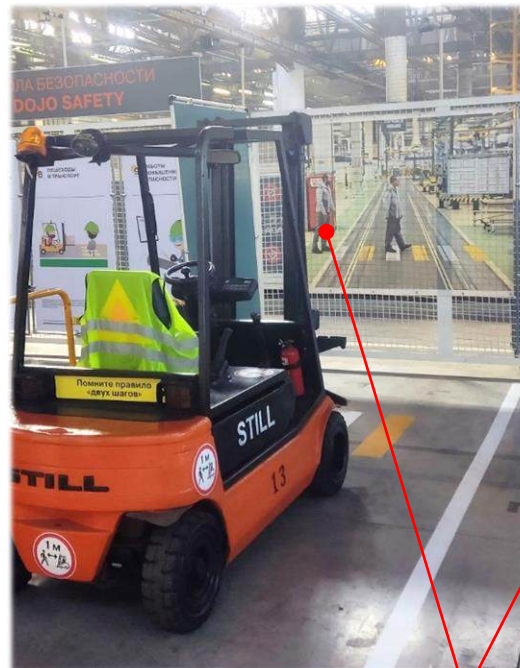
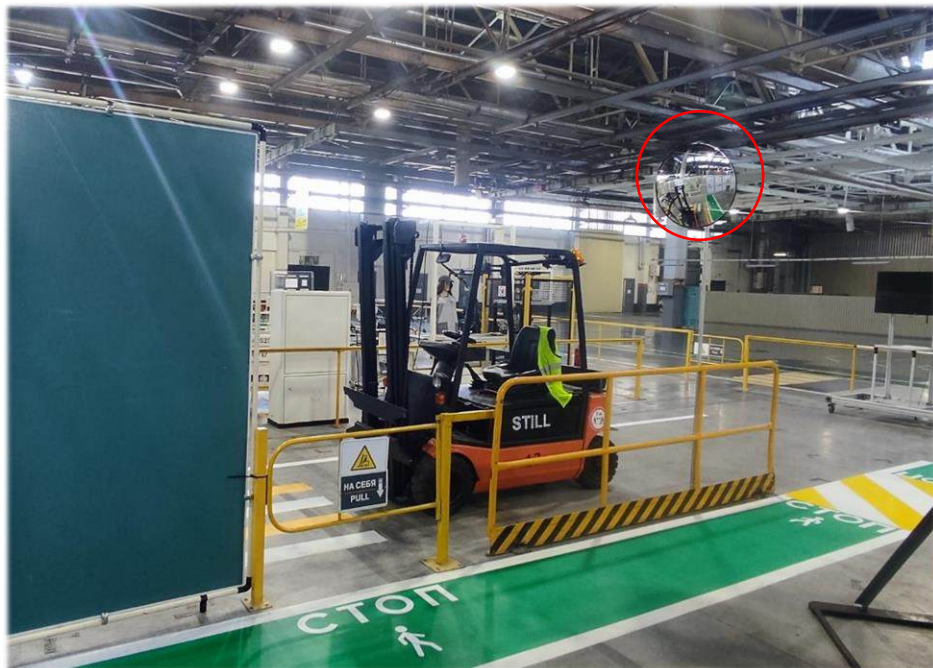
Датчик 4-го поколения (2 шт)



Лазер-сканер (3 шт)

ШКОЛА БЕЗОПАСНОСТИ ПО 10 ОСНОВНЫМ ПРАВИЛАМ

Участок «Пешеходы и транспорт»



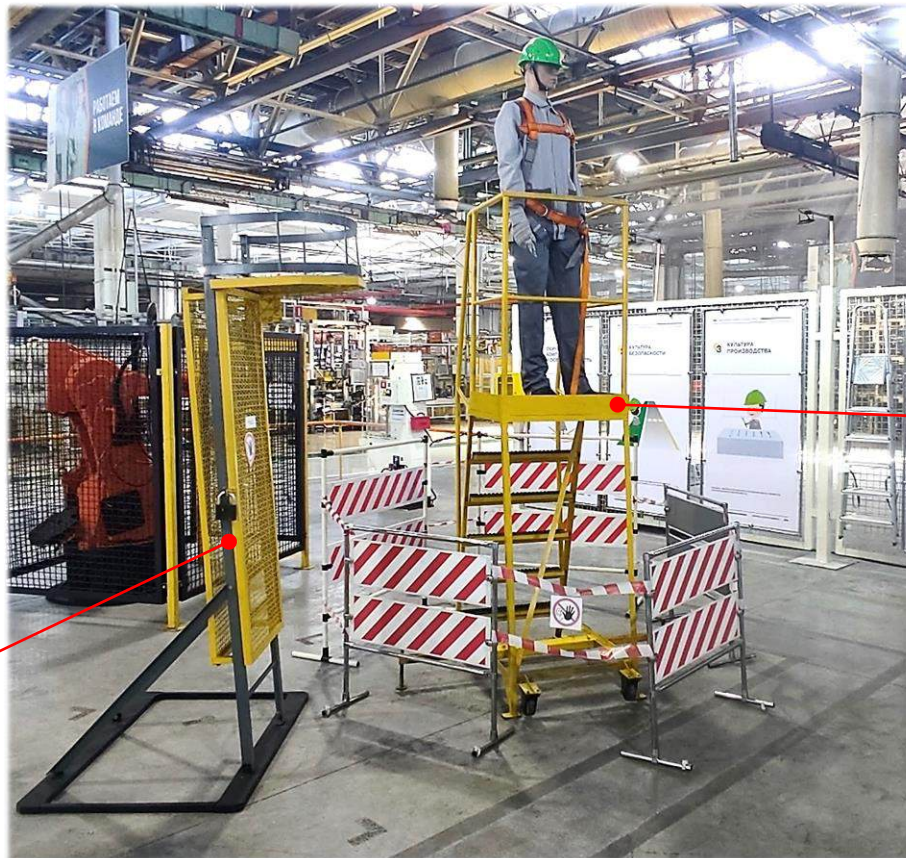
Физические барьеры и калитка, которые исключают внезапный выход пешехода на проезжую часть. Пешеходный переход со "слепой" зоной и решением по улучшению обзора (сферическое зеркало)

Возможность оценить обзор из кресла водителя погрузчика и убедиться в наличии слепых зон (например, из-за рамы погрузчика)

ШКОЛА БЕЗОПАСНОСТИ ПО 10 ОСНОВНЫМ ПРАВИЛАМ

Участок «Предупреждение падений»

Пример физического ограничения доступа на платформу обслуживания в соответствии с разработанными в АО «АВТОВАЗ» рекомендациями



Работник, применяющий предписанные для работы на высоте СИЗ. В платформе предусмотрена и используется анкерная точка крепления



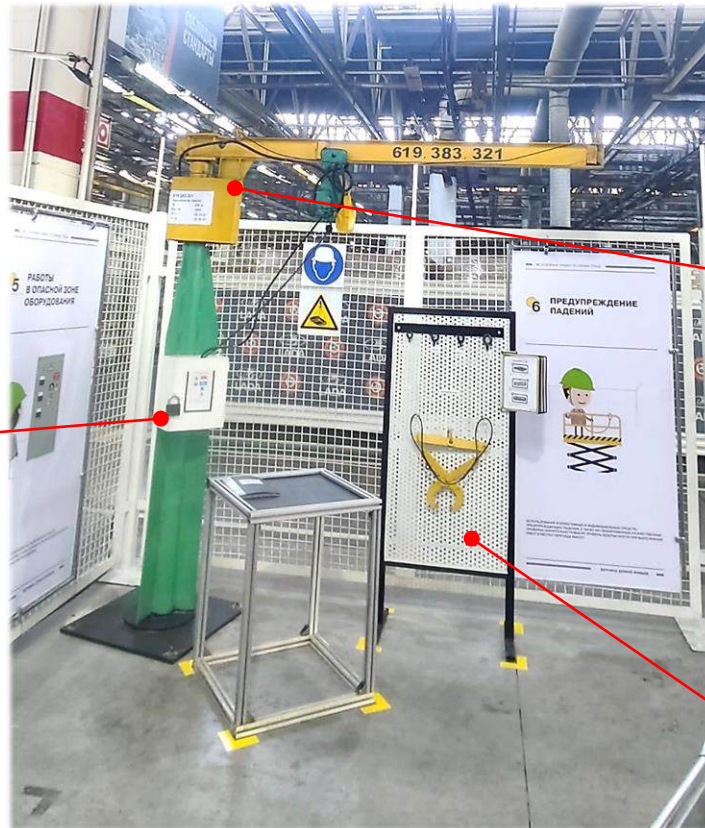
Рекомендации по ограничению доступа на платформу (высотной)

<p>Допускается размещение на платформе до 2-х человек с суммарной массой не более 200 кг. Максимальная высота платформы 2,20 м, максимальная ширина 0,90 м.</p>	<p>Неиспользованный подъемник должен быть выключен, снята цепь, лестница и платформа опущены на землю. При работе на высоте до 2,20 м, если не предусмотрено иное, обязательна установка предохранительной системы. При работе на высоте выше 2,20 м обязательна установка системы безопасности. Система безопасности должна быть исправна и проверена перед началом работы. Система безопасности должна быть исправна и проверена перед началом работы.</p>
<p>Ограничение количества и скорости передвижения по платформе. Максимальная скорость 0,2 м/с.</p>	<p>После размещения с платформе необходимо обеспечить надежное крепление к анкерной точке. Крепление должно быть выполнено в соответствии с требованиями производителя. Крепление должно быть исправно и проверено перед началом работы.</p>
<p>Платформа должна быть выключена и опущена на землю. Максимальная высота 2,20 м.</p>	<p>После размещения с платформе необходимо обеспечить надежное крепление к анкерной точке. Крепление должно быть выполнено в соответствии с требованиями производителя. Крепление должно быть исправно и проверено перед началом работы.</p>
<p>Ограничение количества и скорости передвижения по платформе. Максимальная скорость 0,2 м/с.</p>	<p>После размещения с платформе необходимо обеспечить надежное крепление к анкерной точке. Крепление должно быть выполнено в соответствии с требованиями производителя. Крепление должно быть исправно и проверено перед началом работы.</p>

ШКОЛА БЕЗОПАСНОСТИ ПО 10 ОСНОВНЫМ ПРАВИЛАМ

Участок «Грузоподъёмные механизмы»

Грузоподъёмный механизм с ограничением доступа к управлению (пульт находится в специальном боксе под замком)



Информационная табличка грузоподъёмного механизма с предстоящими ЧТО и ПТО



Стенд с примерами применяемых грузозахватных приспособлений, нормами браковки и примерами дефектов

ШКОЛА БЕЗОПАСНОСТИ ПО 10 ОСНОВНЫМ ПРАВИЛАМ

Стресс-тренажеры - ВИДЕО



Защитный подносок



Двухручный пулыт



Цепная передача

ШКОЛА «В ПОИСКАХ БЕЗОПАСНОСТИ»

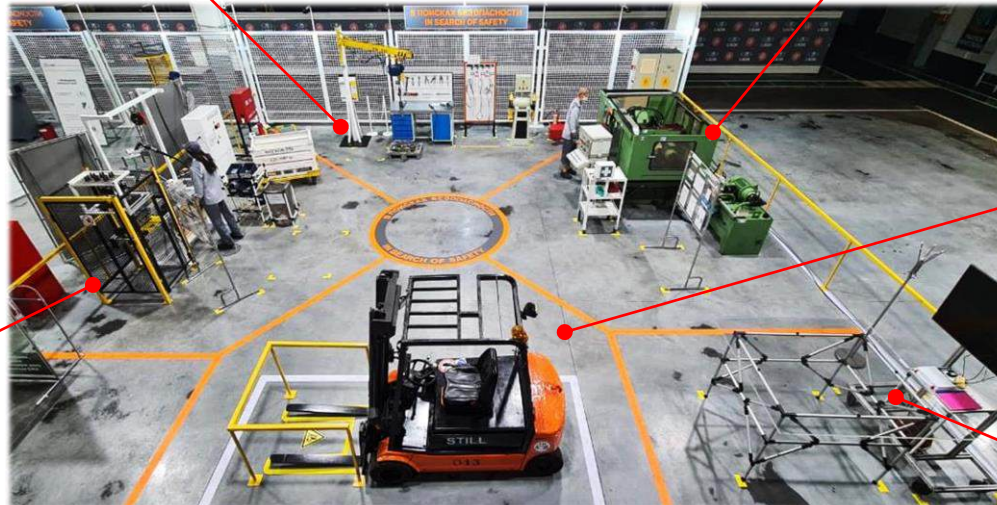


Участок
«Ремонт и обслуживание»

Участок
«Механическая обработка»



Участок «Логистика»



Участок «Сборка»



Лекционная зона



ШКОЛА «В ПОИСКАХ БЕЗОПАСНОСТИ»

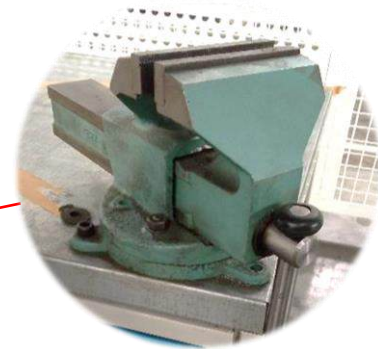
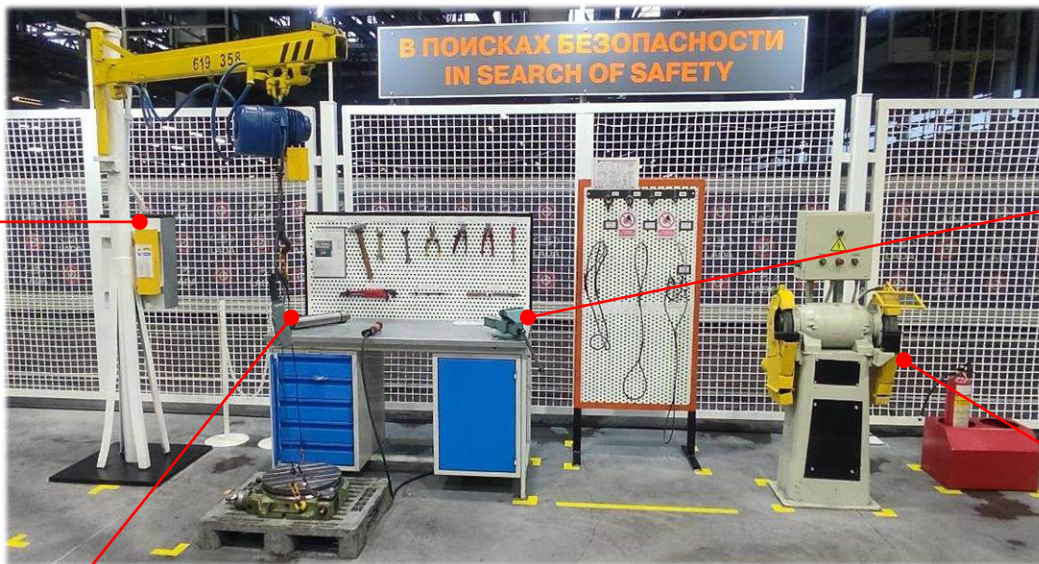
- В первой части обучения обучающиеся, работая в команде, должны выявить смоделированные небезопасные ситуации и отметить их специальными стикерами. Сам процесс напоминает квест и проходит в игровой форме.
- Во второй части обучения инструктор со всеми обучающимися проводит обсуждение выявленных небезопасных ситуаций, подробно останавливаясь на тех, что остались без внимания обучающихся, и что также может произойти в их реальной производственной жизни.
- Инструктор на примере нескольких небезопасных ситуаций рассказывает обучающимся о случившихся некогда несчастных случаях, тем самым подкрепляя свои слова фактами из жизни.



ШКОЛА «В ПОИСКАХ БЕЗОПАСНОСТИ»



Открытая дверка
электрического шкафа
– риск получения
электротравмы



Незакреплённые тиски –
риск их падения на ногу



Увеличенный зазор между
абразивным кругом и
подручником, износ круга,
подручника и
предохранительного
козырька – риск затягивания
детали и разрыва круга



Расположенная на
верстаке деталь
цилиндрической формы в
свободном состоянии –
риск падения на ногу

СПАСИБО ЗА ВНИМАНИЕ!