

Жигулёвский филиал ГУП

" Центр технической инвентаризации"

Городской округ Жигулевск

ТЕХНИЧЕСКИЙ ПАСПОРТ

ГАРАЖ

НАЗНАЧЕНИЕ НЕЖИЛОГО СТРОЕНИЯ

Район

Школы № 16

Город

Жигулёвск

Ряд № 5, место № 19



Квартал

Инвентарный №

1314 2390



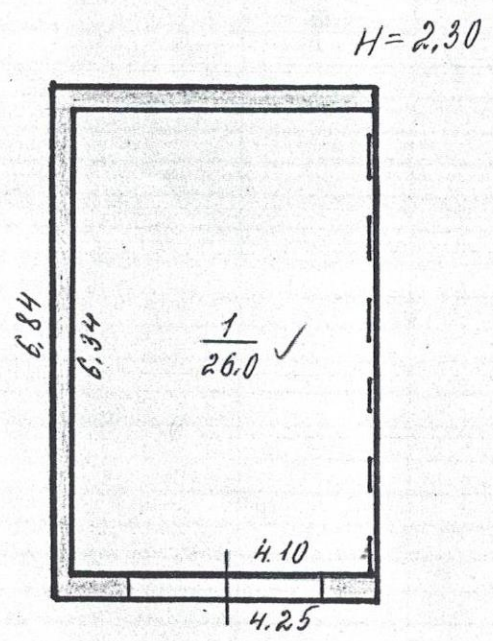
(Реестровый №)

[illegible]

II. ЭКСПЛИКАЦИЯ ЗЕМЕЛЬНОГО УЧАСТКА - КВ.М.

[illegible]

ПЛАН I ЭТАЖА, ЛИТ. А



МАСШТАБ ДЛН ПОСТАВЛЕННОГО
ПЛАНА 1:100

18-09-2000. Специалист Барин
19 IX 2000. Специалист-контролер
пол 12.03.07
принято 15.03.07

Назначение	нежилое
Использование	гараж
Количество мест (мощность)	

IV. Исчисление площадей и объёмов основной и отдельных частей строения (подвалов, полуподвалов и пристроек)

[illegible]

V. ОПИСАНИЕ КОНСТРУКТИВНЫХ ЭЛЕМЕНТОВ СТРОЕНИЯ И ОПРЕДЕЛЕНИЕ ИЗНОСА

Литера А Год постройки 1978

Число этажей 1

Группа капитальности 1

Вид внутренней отделки

простая

				Вид внутренней отделки					простая										
№ П.П	Наименование конструктивных элементов		Описание конструктивных элементов (материал, конструкция,отделка и прочее)	Техническое состояние (осадки, трещины, гниль и т.п.)	Удельный вес по таблице	Поправка к уд. весу в %	Удельный вес констр. элементов с	Иснос в проц.	% износ к строен. (гр.7 х гр.6) 100	Тек. изм.									
										износ в %									
										элемента	к строению								
1	2		3	4	5	6	7	8	9	10	11								
1	Фундаменты		бутовый		17	0,69	11,7	40	4,7										
			ленточный	трещины															
2	Наружные и внутренние капитальные стены		кирпичные	неудовлетв.	30	0,69	20,7	40	8,2										
			3 стены																
	б) перегородки																		
			кирпичные																
3	Перекрытия	чердачное	ж/бетонные	неудовлетв.	6	1	6	40	2,4										
		междуэтажные																	
			надподвальные																
4	Крыша		мягкая кровля	неудовлетв.	7	1	7	40	2,8										
5	Полы		бетонные		7	1	7	40	2,8										
				неудовлетв.															
6	Проёмы	оконные			6	1	6	40	2,4										
		дверные	ворота																
7	Отделка	наружная			5	1	5	40	2										
		внутренняя	штукатурка, побелка	неудовлетв.															
8	Санитарно-электротехнические устройства	водопровод канализация				-1,08													
						0,72													
						-2,7													
		центр. отопление	да		18		12,8	40	5,1										
			да	неудовлетв.															
		вентиляция																	
		электричество																	
телефон																			
газоснабжение																			
сла.точ. радио					-0,72														
9	Прочие работы																		
			отмостки	неудовлетв.	4	1	4	40	1,6										
Итого:						80,2		32,0	X										

% износа, приведённый к 100 по формуле

$$\frac{\% \text{износа} (32,0) \times 100}{\text{удельный вес} (80,2)} = 40\%$$

**IX. ИСЧИСЛЕНИЕ ВОССТАНОВИТЕЛЬНОЙ И ДЕЙСТВИТЕЛЬНОЙ СТОИМОСТИ
ОСНОВНОЙ ЧАСТИ СТОЕНИЯ И ПОСТРОЕК,**

[illegible]

Х.ТЕХНИЧЕСКОЕ ОПИСАНИЕ СЛУЖЕБНЫХ ПРИСТРОЕК

[illegible]

XI. ИСЧИСЛЕНИЕ ВОССТАНОВИТЕЛЬНОЙ И ДЕЙСТВИТЕЛЬНОЙ СТОИМОСТИ ОСНОВНОЙ ЧАСТИ СТОЕНИЯ И ПОСТРОЕК,

[illegible]

XII. ОГРАЖДЕНИЯ И СООРУЖЕНИЯ НА УЧАСТКЕ

Литера	Наименование ограждений и сооружений	Материал и конструкция	Размер		Площадь (м ²)	№ сборника	№ таблицы	Стоимость по таблице	Поправка на климат, район	Восстановительная стоимость (руб)	% износа	Действительная стоимость (руб)
			длина (м)	ширина, высота (м)								

XIII. ОБЩАЯ СТОИМОСТЬ (В РУБ.)

В ценах какого года	Основные строения		Служебные постройки		Сооружения		Всего	
	восстано- вительная	действи- тельная	восстано- вительная	действи- тельная	восстано- вительная	действи- тельная	восстано- вительная	действи- тельная
с кф.9,184	11979	7187					11979	7187

"12" марта 2007г.

"15" 03 07 г.

"19" 05 07 г.

Исполнил:

Проверил:

Директор филиала:

Попова Л.В.

Лукьянова Т.А.

Кузьмин Е.В.

XIV. ОТМЕТКА О ПОСЛЕДУЮЩИХ ОБСЛЕДОВАНИЯХ

Дата обследования	" " г.	" " г.

[illegible]

Исполнитель:	Полова Л.В.	12.03.07г.
Проверил:	Лукаянова Т.А.	15.03.07г.

Итого
прошнурован
и скреплено
печатью

